

**CATÁLOGO**  
RAÇÕES GLÓRIA



— LINHA

**BEZERROS E  
BEZERRAS**



# GLÓRIA BEZERRA TOP 40KG

## **Indicação de uso:**

Ideal para  
bezerros e bezerras  
na fase Inicial.

## **Modo de usar:**

Fornecer a ração à  
vontade à partir do  
sétimo dia de  
vida.



Proteína Bruta (mín.)	180 g/kg
Extrato Etéreo (mín.)	27 g/kg
Cálcio (mín.)	10000 mg/kg
Cálcio (máx.)	18 g/kg
Fósforo (mín.)	5700 mg/kg
Vit. A (mín.)	4800 UI/kg
Vit. D (mín.)	1200 UI/kg
Vit. E (mín.)	30 UI/kg
Monensina (Mín.)	36 mg/kg

# CONFINATO BEZERRO + PASTO 40KG



## Indicação de uso:

Este produto é indicado para bovinos em crescimento

## Modo de usar:

Oferecer após 120 dias de idade na quantidade de 1% do peso vivo.

Proteína Bruta (mín.)	220 g/kg
Extrato Etéreo (mín.)	28 g/kg
Cálcio (mín.)	10000 g/kg
Cálcio (máx.)	20 g/kg
Fósforo (mín.)	2700 g/kg
Vit. A (mín.)	16000 UI/kg
Vit. D (mín.)	4000 UI/kg
Vit. E (mín.)	100 UI/kg
Monensina (Mín.)	60 g/kg

— LINHA

# **CONFINAMENTO E SEMICONFINAMENTO (COM USO DE VOLUMOSO)**



# **LINHA CONFINAMENTO E SEMICONFI- NAMENTO (COM USO DE VOLUMOSO)**

**Indicação de uso:**  
indicado para bovinos  
em fase de engorda.

**Modo de usar:**  
Consumo diário de 1-2%  
do peso vivo.

**GLÓRIA  
CONFIMAIIS  
13%  
40KG**

**GLÓRIA  
CONFIMAIIS  
16%  
40KG**

**GLÓRIA  
CONFIMAIIS  
18%  
40KG**

**GLÓRIA  
CONFIMAIIS  
20%  
40KG**

Proteína bruta (mín.)	130 g/kg
Umidade (mín.)	140 g/kg
Matéria Mineral (mín.)	57 g/kg
Fósforo (mín.)	5800 mg/kg
Cálcio (mín.)	4000 mg/kg
Cálcio (máx.)	15 ng/kg
Monensina (mín.)	40 mg/kg

Proteína bruta (mín.)	160 g/kg
Umidade (mín.)	140 g/kg
Matéria Mineral (mín.)	57 g/kg
Fósforo (mín.)	5900 mg/kg
Cálcio (mín.)	4000 mg/kg
Cálcio (máx.)	15 ng/kg
Monensina (mín.)	40 mg/kg

Proteína bruta (mín.)	180 g/kg
Umidade (mín.)	140 g/kg
Matéria Mineral (mín.)	59 g/kg
Fósforo (mín.)	5900 mg/kg
Cálcio (mín.)	4000 mg/kg
Cálcio (máx.)	15 mg/kg
Monensina (mín.)	40 mg/kg

Proteína bruta (mín.)	200 g/kg
Umidade (mín.)	140 g/kg
Matéria Mineral (mín.)	58 g/kg
Fósforo (mín.)	5800 mg/kg
Cálcio (mín.)	4000 mg/kg
Cálcio (máx.)	15 ng/kg
Monensina (mín.)	40 mg/kg

— LINHA

# **CONFINAMENTO E SEMICONFINAMENTO** (COM USO DE VOLUMOSO CONTENDO FIBRA EFETIVA)





# **LINHA CONFINAMENTO E SEMICONFI NAMENTO**

**COM USO  
DE VOLUMOSO  
CONTEDO FIBRA  
EFETIVA.**

**Indicação de uso:**  
indicado para bovinos  
em fase de engorda.

**Modo de usar:**  
Consumo diário de  
1-2% do peso vivo.



**GLÓRIA  
CONFIMAS  
15% MIX  
40KG**

Proteína bruta (mín.)	150 g/kg
Umidade (mín.)	140 g/kg
Matéria Mineral (mín.)	58 g/kg
Fósforo (mín.)	6000 mg/kg
Cálcio (mín.)	4000 mg/kg
Cálcio (máx.)	15 ng/kg
Monensina (mín.)	40 mg/kg

**GLÓRIA  
CONFIMAS  
19% MIX  
40KG**

Proteína bruta (mín.)	190 g/kg
Umidade (mín.)	140 g/kg
Matéria Mineral (mín.)	62 g/kg
Fósforo (mín.)	6000 mg/kg
Cálcio (mín.)	4000 mg/kg
Cálcio (máx.)	15 ng/kg
Monensina (mín.)	40 mg/kg

— LINHA

**CONFINAMENTO**  
(SEM USO DE VOLUMOSO)



# **LINHA CONFINAMENTO E SEMICONFI- NAMENTO (SEM USO DE VOLUMOSO)**

**Indicação de uso:**  
indicado para bovinos  
em fase de engorda.

**Modo de usar:**  
Consumo diário médio  
de 2,3% do peso vivo.

# GLÓRIA CONFIMAS DT ADAPT 40KG

# GLÓRIA CONFIMAS DT TURBO 40KG

Proteína Bruta (mín.)	150 g/kg
Extrato Etéreo (mín.)	59 g/kg
Mat. Mineral (máx)	92 g/kg
Mat. Fibrosa (máx)	70 g/kg
Cálcio (mín.)	9000 mg/kg
Cálcio (máx.)	17 g/kg
Fósforo (mín.)	6900 mg/kg
Vit. A (mín.)	1774 UI/kg
Monensina (Mín.)	30 mg/kg
Saccharomices Cer. (mín.)	3,00E+08 UFC/kg

Proteína Bruta (mín.)	140 g/kg
Extrato Etéreo (mín.)	57 g/kg
Mat. Mineral (máx)	15 g/kg
Mat. Fibrosa (máx)	60 g/kg
Cálcio (mín.)	9000 mg/kg
Cálcio (máx.)	17 g/kg
Fósforo (mín.)	6800 mg/kg
Vit. A (mín.)	1774 UI/kg
Monensina (Mín.)	30 mg/kg
Saccharomices Cer. (mín.)	3,00E+08 UFC/kg

— LINHA

**MINERAIS**  
BOVINOS CORTE



# **LINHA MINERAIS BOVINOS CORTE**



## **Indicação de uso:**

Suplemento mineral de pronto uso (**Gloriafós 40, 60 e 90**) ou para mistura (**Gloriafós 130 e 170**) para bovinos de corte

## **Modo de usar:**

**(Gloriafós 40, 60 e 90)**

Pronto para uso.  
Fornecer puro e à vontade.

Consumo estimado:  
70g/cabeça/dia.

**(Gloriafós 130 e 170)**

Diluir conforme indicação do rótulo.

# GLORIAFÓS 40 CORTE 25KG

# GLORIAFÓS 60 CORTE 25KG

# GLORIAFÓS 90 REPRODUÇÃO 25KG

# GLORIAFÓS 130 25KG

# GLORIAFÓS 170 25KG

Matéria Mineral (mín.)	985 g/kg
Fósforo (mín.)	40 g/kg
Cálcio (mín.)	160 g/kg
Cálcio (máx.)	200 g/kg
Cobre (Mín.)	595 m/kg
Selênio (Mín.)	9,00 mg/kg
Cobalto (Mín.)	35,00 mg/kg

Matéria Mineral (mín.)	983 g/kg
Fósforo (mín.)	60 g/kg
Cálcio (mín.)	110 g/kg
Cálcio (máx.)	150 g/kg
Cobre (Mín.)	595 m/kg
Selênio (Mín.)	9,00 mg/kg
Cobalto (Mín.)	35,00 mg/kg

Matéria Mineral (mín.)	985 g/kg
Fósforo (mín.)	90 g/kg
Cálcio (mín.)	155 g/kg
Cálcio (máx.)	195 g/kg
Cobre (Mín.)	595 m/kg
Selênio (Mín.)	9,00 mg/kg
Cobalto (Mín.)	35,00 mg/kg

Matéria Mineral (mín.)	991 g/kg
Fósforo (mín.)	130 g/kg
Cálcio (mín.)	205 g/kg
Cálcio (máx.)	245 g/kg
Cobre (Mín.)	1195 mg/kg
Selênio (Mín.)	18 mg/kg
Cobalto (Mín.)	71,00 mg/kg

Umidade (máx.)	140 g/kg
Matéria Mineral (mín.)	990 g/kg
Fósforo (mín.)	170 g/kg
Cálcio (mín.)	220 g/kg
Cálcio (máx.)	265 g/kg
Cobre (Mín.)	1495 m/kg
Selênio (Mín.)	24 mg/kg
Cobalto (Mín.)	85 mg/kg



— LINHA  
**NÚCLEOS**  
BOVINOS CORTE



# NÚCLEO CONFIMAIIS M-SACCH-ADE 30KG



## **Indicação de uso:**

Uso exclusivo na formulação de rações ou concentrados para bovinos de corte.

## **Modo de usar:**

Misturar na proporção de 3%.

Matéria Mineral (mín.)	987 g/kg
Fósforo (mín.)	25 g/kg
Cálcio (mín.)	200 g/kg
Cálcio (máx.)	250 g/kg
Vit. A (mín.)	50000 UI/kg
Vit. D (mín.)	10000 UI/kg
Vit. E (mín.)	240 UI/kg
Monensina (mín.)	1000 mg/kg
Saccharomyces Cer. (Mín)	1,05E+10 UFC/kg

— LINHA

**PROTEINADOS**

— LINHA

**PROTEINADO**

**0,1%**

# **LINHA PROTEINADO GANHO DE PESO**

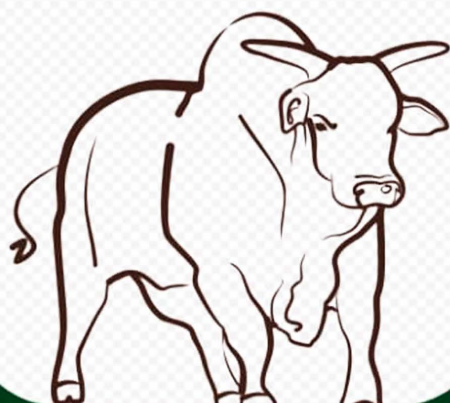
## **Indicação de uso:**

Destinado à suplementação de proteína e minerais de bovinos a campo, a partir de 4 meses de idade, tendo produto próprio para época das secas e para época das águas. Indicado para bovinos de corte em todas as fases.

## **Modo de usar:**

Produto pronto para uso. Consumo estimado de 100g para cada 100kg de peso vivo.

PROTEINADO  
**GLÓRIABEEF**



SUPLEMENTO MINERAL DE  
PRONTO USO PARA BOVINOS

PESO LÍQUIDO:

**30kg**

INDÚSTRIA BRASILEIRA



PRODUTO ISENTO DE REGISTRO NO MINISTÉRIO  
DA AGRICULTURA, PECUÁRIA E ABASTECIMENTO

# **GLORIABEEF 20% AGUAS 30KG**

# **GLORIABEEF 30% SECA 30KG**

# **GLORIABEEF 40% SECA 30KG**

# **GLORIABEEF 50% SECA 30KG**

Proteína Bruta (mín.)	200 g/kg
Extrato Etéreo (mín.)	27 g/kg
Cálcio (mín.)	10000 g/kg
Cálcio (máx.)	40 g/kg
Fósforo (mín.)	16 g/kg
Monensina (Mín.)	200 mg/kg

Proteína Bruta (mín.)	300 g/kg
Extrato Etéreo (mín.)	26 g/kg
Cálcio (mín.)	10000 g/kg
Cálcio (máx.)	40 g/kg
Fósforo (mín.)	16 g/kg
Monensina (Mín.)	200 mg/kg

Proteína Bruta (mín.)	400 g/kg
Extrato Etéreo (mín.)	24 g/kg
Cálcio (mín.)	10000 g/kg
Cálcio (máx.)	40 g/kg
Fósforo (mín.)	16 g/kg
Monensina (Mín.)	200 mg/kg

Proteína Bruta (mín.)	500 g/kg
Extrato Etéreo (mín.)	23 g/kg
Cálcio (mín.)	10000 g/kg
Cálcio (máx.)	40 g/kg
Fósforo (mín.)	16 g/kg
Monensina (Mín.)	200 mg/kg

— LINHA

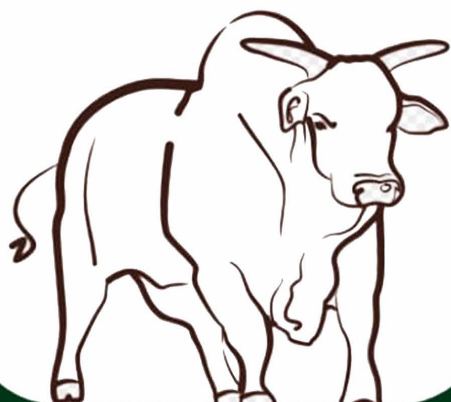
**PROTEINADO**

**0,2%**



# PROTEINADO GLORIABEEF LINHA FULL

PROTEINADO  
**GLORIABEEF**



SUPLEMENTO MINERAL DE  
PRONTO USO PARA BOVINOS

PESO LÍQUIDO:

**30kg**

INDÚSTRIA BRASILEIRA

PRODUTO ISENTO DE REGISTRO NO MINISTÉRIO  
DA AGRICULTURA, PECUÁRIA E ABASTECIMENTO



## **Indicação de uso:**

Suplemento mineral proteico energético indicado para bovinos de corte em fase de engorda.

## **Modo de usar:**

Produto pronto para uso.  
Consumo estimado de 200g para cada 100kg de peso vivo.



# GLÓRIABEEF FULL SECA 30KG

Proteína Bruta (mín.)	300 g/kg
Extrato Etéreo (mín.)	30 g/kg
Cálcio (mín.)	15 g/kg
Cálcio (máx.)	23 g/kg
Fósforo (mín.)	9000 mg/kg
Monensina (Mín.)	200 mg/kg

# GLÓRIABEEF FULL ÁGUAS 30KG

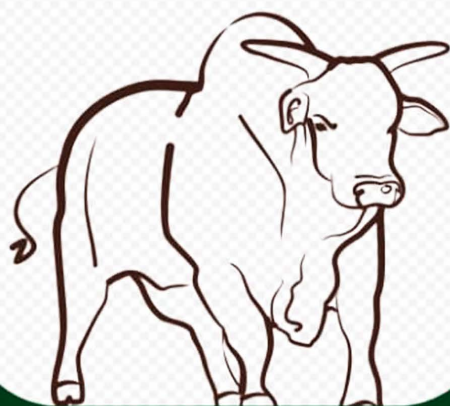
Proteína Bruta (mín.)	200 g/kg
Extrato Etéreo (mín.)	31 g/kg
Cálcio (mín.)	15 g/kg
Cálcio (máx.)	23 g/kg
Fósforo (mín.)	9000 mg/kg
Monensina (Mín.)	200 mg/kg

— LINHA

**PROTEINADO**

**0,3% (PROTEICO  
ENERGETICO)**

PROTEINADO  
**GLÓRIABEEF**



SUPLEMENTO MINERAL DE  
PRONTO USO PARA BOVINOS

PESO LÍQUIDO:

**30kg**

INDÚSTRIA BRASILEIRA

PRODUTO ISENTO DE REGISTRO NO MINISTÉRIO  
DA AGRICULTURA, PECUÁRIA E ABASTECIMENTO



# **PROTEINADO GLÓRIABEEF PRO ENER**

## **Indicação de uso:**

Destinado à suplementação de proteína e minerais de bovinos a campo, a partir de 4 meses de idade, tendo produto próprio para época das secas e para época das águas. Indicado para bovinos de corte em todas as fases.

## **Modo de usar:**

Produto pronto para uso.  
Consumo estimado de 300g para cada 100kg de peso vivo.

# **GLÓRIABEEF PRO ENER SECA 30KG**

Proteína Bruta (mín.)	250 g/kg
Extrato Etéreo (mín.)	32 g/kg
Cálcio (mín.)	12 g/kg
Cálcio (máx.)	35 g/kg
Fósforo (mín.)	7000 mg/kg
Monensina (Mín.)	120 mg/kg

# **GLÓRIABEEF PRO ENER ÁGUAS 30KG**

Proteína Bruta (mín.)	200 g/kg
Extrato Etéreo (mín.)	33,40 g/kg
Cálcio (mín.)	12 g/kg
Cálcio (máx.)	25 g/kg
Fósforo (mín.)	7000 mg/kg
Monensina (Mín.)	120 mg/kg

— LINHA

**CREEP E LINHA  
REPRODUÇÃO  
BC (BAIXO CONSUMO)**



# GLÓRIABEEF CREEP BEZERROS 30KG

## **Indicação de uso:**

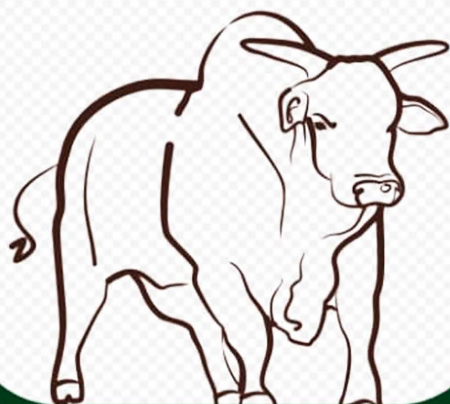
Fornecer para animais do 60 dias até 180 dias de vida.

## **Modo de usar:**

Produto pronto para uso.  
Consumo estimado de 120g para cada 100kg de peso vivo.

PROTEINADO  
**GLÓRIABEEF**

FRACÇÕES  
**Glória**



SUPLEMENTO MINERAL DE  
PRONTO USO PARA BOVINOS

PESO LÍQUIDO:

**30kg**

INDÚSTRIA BRASILEIRA



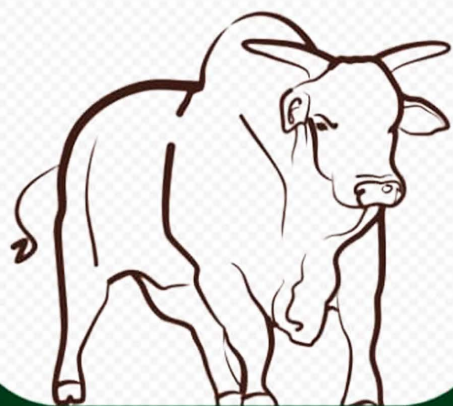
PRODUTO ISENTO DE REGISTRO NO MINISTÉRIO  
DA AGRICULTURA, PECUÁRIA E ABASTECIMENTO

Proteína Bruta (mín.)	250 g/kg
Extrato Etéreo (mín.)	19 g/kg
Cálcio (mín.)	20 g/kg
Cálcio (máx.)	60 g/kg
Fósforo (mín.)	21 g/kg
Monensina (Mín.)	400 mg/kg
NNP Eq. Proteína (máx.)	100 g/kg



# GLÓRIABEEF REPRODUÇÃO BC (BAIXO CONSUMO) 30KG

PROTEINADO  
**GLÓRIABEEF**



SUPLEMENTO MINERAL DE  
PRONTO USO PARA BOVINOS

PESO LÍQUIDO:

30kg

INDÚSTRIA BRASILEIRA

PRODUTO ISENTO DE REGISTRO NO MINISTÉRIO  
DA AGRICULTURA, PECUÁRIA E ABASTECIMENTO



## **Indicação de uso:**

Destinado para vacas de corte em reprodução.

## **Modo de usar:**

Produto pronto para uso.  
Consumo estimado de 50 a 120g para cada 100kg de peso vivo.

Proteína Bruta (mín.)	255 g/kg
Extrato Etéreo (mín.)	13 g/kg
Cálcio (mín.)	15 g/kg
Cálcio (máx.)	45 g/kg
Fósforo (mín.)	12 g/kg
Monensina (Mín.)	300 mg/kg
NNP Eq. Proteína (máx.)	178 g/kg

— LINHA

**CONCENTRADO  
BOVINOS**





# LINHA CONCENTRADO BOVINOS



**Indicação de uso:**  
Concentrado protéico mineral e vitamínico indicado para o preparo de ração para bovinos.

**Modo de usar:**  
Este produto não deve ser usado puro; ele deve ser diluído com fubá, conforme indicado no rótulo ou conforme a orientação do técnico responsável.

# CT GLÓRIA LEITE AVANTE 40KG

# CT LACTAÇÃO MIX 40KG

# CT RG 600 40KG

# CT GLÓRIA BABY BEEF 40KG

# CT GLÓRIA PROTEICO 75 30KG

Proteína Bruta (mín.)	481 g/kg
Matéria Mineral (máx.)	155 g/kg
Fósforo (mín.)	8700 mg/kg
Cálcio (mín.)	1000 mg/kg
Cálcio (máx.)	50 g/kg
Monensina (mín.)	90 mg/kg
Vit. A (mín.)	24000 UI/kg
Vit. D (mín.)	6000 UI/kg
Vit. E (mín.)	150 UI/kg

Proteína Bruta (mín.)	470 g/kg
Extrato Etéreo (mín.)	29 g/kg
Cálcio (mín.)	1000 mg/kg
Cálcio (máx.)	40 g/kg
Fósforo (mín.)	8200 g/kg
Vit. A (mín.)	20000 UI/kg
Vit. D (mín.)	5800 UI/kg
Vit. E (mín.)	125 UI/kg
Saccharomyces cer. (mín.)	3,00E+10 UFC/kg
Monensina Sódica (mín.)	75,00 mg/kg

Proteína Bruta	565 g/kg
Matéria Mineral (máx.)	203 g/kg
Fósforo (mín.)	1000 mg/kg
Cálcio (mín.)	25 g/kg
Cálcio (máx.)	65 g/kg
Monensina (mín.)	260 mg/kg

Proteína Bruta (mín.)	400 g/kg
Extrato Etéreo (mín.)	35 g/kg
Cálcio (mín.)	25 g/kg
Cálcio (máx.)	45 g/kg
Fósforo (mín.)	1000 mg/kg
Vit. A (mín.)	13200 UI/kg
Vit. D (mín.)	3300 UI/kg
Vit. E (mín.)	82,50 UI/kg
Monensina (Mín.)	180 mg/kg

Proteína Bruta (mín.)	750 g/kg
Matéria Mineral (máx.)	388 g/kg
Fósforo (mín.)	41 g/kg
Cálcio (mín.)	60 g/kg
Cálcio (máx.)	100 g/kg
Monensina (mín.)	1600 mg/kg