

CATÁLOGO
RAÇÕES GLÓRIA



ANIMAIS DE PRODUÇÃO

— LINHA

BOVINOS LACTAÇÃO



LINHA LACMAX

Indicação de uso:

Ideal para vacas de alto potencial leiteiro, que consomem mais de 6kg de ração por dia.

Modo de usar:

Até 120 dias pós parto: 1 kg de ração pra cada 2,5 kg de leite produzidos.
Após 120 dias pós parto: 1kg de ração para cada 3kg de leite produzidos.

LACMAX
22%
40KG

LACMAX
24%
40KG

LACMAX
26%
40KG

Proteína Bruta (mín.)	220 g/kg
Extrato Etéreo (mín.)	45 g/kg
Cálcio (mín.)	8000 mg/kg
Cálcio (máx.)	17 g/kg
Fósforo (mín.)	5,600 mg/kg
Vit. A (mín.)	8000 UI/kg
Vit. D (mín.)	2400 UI/kg
Vit. E (mín.)	50 UI/kg
Monensina (Mín.)	30 mg/kg
NNP Eq. Proteína (máx.)	32 g/kg
Saccharomices Cer. (mín.)	15x10 ⁹ UFC/kg

Proteína Bruta (mín.)	240 g/kg
Extrato Etéreo (mín.)	44 g/kg
Cálcio (mín.)	8000 mg/kg
Cálcio (máx.)	17 g/kg
Fósforo (mín.)	5,800 mg/kg
Vit. A (mín.)	8000 UI/kg
Vit. D (mín.)	2400 UI/kg
Vit. E (mín.)	50 UI/kg
Monensina (Mín.)	30 mg/kg
NNP Eq. Proteína (máx.)	32 g/kg
Saccharomices Cer. (mín.)	15x10 ⁹ UFC/kg

Proteína Bruta (mín.)	260 g/kg
Extrato Etéreo (mín.)	42 g/kg
Cálcio (mín.)	8000 mg/kg
Cálcio (máx.)	17 g/kg
Fósforo (mín.)	5,900 mg/kg
Vit. A (mín.)	8000 UI/kg
Vit. D (mín.)	2400 UI/kg
Vit. E (mín.)	50 UI/kg
Monensina (Mín.)	30 mg/kg
NNP Eq. Proteína (máx.)	31,5 g/kg
Saccharomices Cer. (mín.)	15x10 ⁹ UFC/kg



LACMAX TORNEIO LEITEIRO 40KG

Indicação de uso:

Ideal para vacas de alto potencial leiteiro, em competições desafiadoras de consumo e produção.

Modo de usar:

Após adaptação, aumentar gradualmente a quantidade de ração oferecida, podendo passar de 20 kg por vaca por dia, desde que fracionada e misturada em outros componentes da dieta total.



Proteína Bruta (mín.)	190 g/kg
Extrato Etéreo (mín.)	63 g/kg
Cálcio (mín.)	20 g/kg
Cálcio (máx.)	9000 mg/kg
Fósforo (mín.)	5600 mg/kg
Vit. A (mín.)	8000 UI/kg
Vit. D (mín.)	2400 UI/kg
Vit. E (mín.)	50 UI/kg
Monensina (Mín.)	30 mg/kg
NNP Eq. Proteína (máx.)	22 g/kg
Saccharomices Cer. (mín.)	225x10 ⁸ UFC/kg
Biotina (mín.)	2,0 mg/kg

— LINHA
LACTTUS
ENERGIA

LACTTUS ENERGIA 23% 40KG



Indicação de uso:

Ideal para vacas de médio a alto potencial leiteiro.

Modo de usar:

Até 120 dias pós parto: 1 kg de ração pra cada 2,5 kg de leite produzidos.
Após 120 dias pós parto: 1kg de ração para cada 3kg de leite produzidos.

Proteína Bruta (mín.)	230 g/kg
Extrato Etéreo (mín.)	40 g/kg
Cálcio (mín.)	7000 mg/kg
Cálcio (máx.)	13 g/kg
Fósforo (mín.)	4400 mg/kg
Vit. A (mín.)	8000 UI/kg
Vit. D (mín.)	2000 UI/kg
Vit. E (mín.)	50 UI/kg
Monensina (Mín.)	30 mg/kg
NNP Eq. Proteína (máx.)	47 g/kg

LACTTUS ENERGIA 23% TAMP LEV 40KG

Indicação de uso:

Ideal para vacas de médio a alto potencial leiteiro, que consomem mais de 6kg de ração por dia.

Modo de usar:

Até 120 dias pós parto: 1 kg de ração pra cada 2,5 kg de leite produzidos.
Após 120 dias pós parto: 1kg de ração para cada 3kg de leite produzidos.



Proteína Bruta (mín.)	230 g/kg
Extrato Etéreo (mín.)	40 g/kg
Cálcio (mín.)	9000 mg/kg
Cálcio (máx.)	16 g/kg
Fósforo (mín.)	4400 mg/kg
Vit. A (mín.)	8000 UI/kg
Vit. D (mín.)	2400 UI/kg
Vit. E (mín.)	50 UI/kg
Monensina (Mín.)	30 mg/kg
NNP Eq. Proteína (máx.)	47 g/kg
Saccharomices Cer. (mín.)	15X10 UFC/kg

— LINHA
GLÓRIA
LAC



GLÓRIA LAC



SAC 080 3754-1488



PRODUTO A PARTIR
DE MATÉRIAS PRIMAS
BRASILÉIRAS
SEM ADIÇÃO
DE ADIATIVOS

PRODUTO ISENTO DE REGISTRO NO MINISTÉRIO
DA AGRICULTURA, PECUÁRIA E ABASTECIMENTO

PESO LÍQUIDO:

40kg

INDÚSTRIA BRASILEIRA

LINHA LAC

Indicação de uso:

Ideal para vacas de médio a baixo potencial leiteiro ou currais com apenas uma ordenha. Ideal para animais em pastagens mais secas.

Modo de usar:

1 kg de ração para cada 3 litros de leite produzidos.

GLÓRIA LAC 20% 40KG

GLÓRIA LAC 22% 40KG

GLÓRIA LAC 24% 40KG

Proteína Bruta (mín.)	200 g/kg
Extrato Etéreo (mín.)	29,5 g/kg
Cálcio (mín.)	6000 mg/kg
Cálcio (máx.)	17 g/kg
Fósforo (mín.)	4700 mg/kg
Vit. A (mín.)	8000 UI/kg
Vit. D (mín.)	2000 UI/kg
Vit. E (mín.)	50 UI/kg
Monensina (Mín.)	30 mg/kg
NNP Eq. Proteína (máx.)	80 g/kg

Proteína Bruta (mín.)	220 g/kg
Extrato Etéreo (mín.)	28g/kg
Cálcio (mín.)	6000 mg/kg
Cálcio (máx.)	18 g/kg
Fósforo (mín.)	4900 mg/kg
Vit. A (mín.)	8000 UI/kg
Vit. D (mín.)	2000 UI/kg
Vit. E (mín.)	50 UI/kg
Monensina (Mín.)	30 mg/kg
NNP Eq. Proteína (máx.)	80 g/kg

Proteína Bruta (mín.)	240 g/kg
Extrato Etéreo (mín.)	27g/kg
Cálcio (mín.)	6000 mg/kg
Cálcio (máx.)	17 g/kg
Fósforo (mín.)	5000 mg/kg
Vit. A (mín.)	8000 UI/kg
Vit. D (mín.)	2000 UI/kg
Vit. E (mín.)	50 UI/kg
Monensina (Mín.)	30 mg/kg
NNP Eq. Proteína (máx.)	80 g/kg

— LINHA
**TURBOLAC
ROTACIONADA**

TURBOLAC ROTACIONADA 18%

Indicação de uso:

Ração indicada para bovinos leiteiros em piquete rotacionado durante a fase de lactação. Ideal para vacas de médio a alto potencial leiteiro.

Modo de usar:

Até 120 dias pós parto: 1 kg de ração pra cada 2,5 kg de leite produzidos.
Após 120 dias pós parto: 1kg de ração para cada 3kg de leite produzidos.



Proteína Bruta (mín.)	180 g/kg
Extrato Etéreo (mín.)	50 g/kg
Cálcio (mín.)	9000 mg/kg
Cálcio (máx.)	30 g/kg
Fósforo (mín.)	5900 mg/kg
Vit. A (mín.)	8000 UI/kg
Vit. D (mín.)	2400 UI/kg
Vit. E (mín.)	50 UI/kg
Monensina (Mín.)	30 mg/kg

TURBOLAC ROTACIONADA 18% TAMP

Indicação de uso:

Ração indicada para bovinos leiteiros em piquete rotacionado durante a fase de lactação. Ideal para vacas de médio a alto potencial leiteiro que consomem mais de 6Kg de ração por dia.

Modo de usar:

Até 120 dias pós parto: 1 kg de ração pra cada 2,5 kg de leite produzidos.
Após 120 dias pós parto: 1kg de ração para cada 3kg de leite produzidos.



Proteína Bruta (mín.)	180 g/kg
Extrato Etéreo (mín.)	50 g/kg
Cálcio (mín.)	9000 mg/kg
Cálcio (máx.)	30 g/kg
Fósforo (mín.)	5900 mg/kg
Vit. A (mín.)	8000 UI/kg
Vit. D (mín.)	2400 UI/kg
Vit. E (mín.)	50 UI/kg
Monensina (Mín.)	30 mg/kg

— LINHA
SINLEITE

LINHA SINLEITE

Indicação de uso:

Linha tradicional com milho e soja, indicada para bovinos leiteiros durante a fase de lactação.

Modo de usar:

Oferecer durante o período de lactação. Fornecer 1kg de ração para cada 2,5kg de leite produzidos até 120 dias pós-parto.



**SINLEITE 23%
MS - TAMP
40KG**

**SINLEITE 23%
MS - SUPREMA
40KG**

**SINLEITE 25%
MS - TAMP
40KG**

**SINLEITE 25%
MS - SUPREMA
40KG**

Proteína Bruta (mín.)	230 g/kg
Fósforo (mín.)	4000 mg/kg
Vit. A (mín.)	8000 UI/kg
Vit. D (mín.)	2400 UI/kg
Vit. E (mín.)	50,00 UI/kg
Monensina Sódica (mín.)	30 mg/kg

Proteína Bruta (mín.)	230 g/kg
Fósforo (mín.)	4000 mg/kg
Vit. A (mín.)	8000 UI/kg
Vit. D (mín.)	2400 UI/kg
Vit. E (mín.)	50,00 UI/kg
Biotina (mín.)	2,00 g/kg
Saccharomyces Cer (mín.)	1,50E+10 UFC/kg
Monensina (mín.)	30 mg/kg

Proteína Bruta (mín.)	250 g/kg
Fósforo (mín.)	4100 mg/kg
Vit. A (mín.)	8000 UI/kg
Vit. D (mín.)	2400 UI/kg
Vit. E (mín.)	50,00 UI/kg
Monensina Sódica (mín.)	30 mg/kg

Proteína Bruta (mín.)	250 g/kg
Fósforo (mín.)	4100 mg/kg
Vit. A (mín.)	8000 UI/kg
Vit. D (mín.)	2400 UI/kg
Vit. E (mín.)	50,00 UI/kg
Biotina (mín.)	2,00 g/kg
Saccharomyces Cer (mín.)	1,50E+10 UFC/kg

— LINHA
PRÉ-PARTO

— LINHA
LINHA NOVILHAS

GLÓRIA PRÉ-PARTO 24% 40KG



Indicação de uso:

Ração Ideal para vacas a partir de 60 dias antes do parto.

Modo de usar:

Fornecer entre 2 kg por animal por dia.

Proteína Bruta (mín.)	240 g/kg
Extrato Etéreo (mín.)	23 g/kg
Cálcio (mín.)	5000 mg/kg
Cálcio (máx.)	11 g/kg
Fósforo (mín.)	4500 mg/kg
Vit. A (mín.)	20000 UI/kg
Vit. D (mín.)	6000 UI/kg
Vit. E (mín.)	500 UI/kg
Monensina (Mín.)	75 mg/kg
Saccharomices Cer. (mín.)	15X10 ⁹ UFC/kg
Biotina (Mín.)	5 mg/Kg

— LINHA
NÚCLEOS
BOVINOS LACTAÇÃO



LINHA NUCLEOS BOVINOS LACTAÇÃO

Indicação de uso:

Uso exclusivo na
formulação de rações
ou concentrados para
bovinos leiteiros.

Modo de usar:

Misturar na proporção
indicado no rótulo.

NÚCLEO RG MILK 3% M 30KG

LACTAGOLD 5% M 25KG

LACTAGOLD SACHH-M 5% 25KG

Matéria Mineral (mín.)	987 g/kg
Fósforo (mín.)	46 g/kg
Cálcio (mín.)	175 g/kg
Cálcio (máx.)	225 g/kg
Monensina (mín.)	1050 mg/kg
Vit. A (mín.)	280000 UI/kg
Vit. D (mín.)	70000 UI/kg
Vit. E (mín.)	1750 UI/kg

Matéria Mineral (mín.)	996 g/kg
Fósforo (mín.)	30 g/kg
Cálcio (mín.)	160 g/kg
Cálcio (máx.)	200 g/kg
Monensina (mín.)	600 mg/kg
Vit. A (mín.)	160000 UI/kg
Vit. D (mín.)	56000 UI/kg
Vit. E (mín.)	1000 UI/kg

Matéria Mineral (mín.)	996 g/kg
Fósforo (mín.)	30 g/kg
Cálcio (mín.)	160 g/kg
Cálcio (máx.)	200 g/kg
Monensina (mín.)	600 mg/kg
Vit. A (mín.)	160000 UI/kg
Vit. D (mín.)	56000 UI/kg
Vit. E (mín.)	1000 UI/kg
Monensina (mín.)	600 mg/kg
Saccharomices Cer. (mín.)	3X10 ⁹ UFC/kg

LACTAGOLD BIO SACHH-M 5% 25KG

LACTAGOLD RECRIA 4% 20KG

Matéria Mineral (mín.)	996 g/kg
Fósforo (mín.)	30 g/kg
Cálcio (mín.)	160 g/kg
Cálcio (máx.)	200 g/kg
Monensina (mín.)	600 mg/kg
Vit. A (mín.)	160000 UI/kg
Vit. D (mín.)	56000 UI/kg
Vit. E (mín.)	1000 UI/kg
Saccharomices Cer. (mín.)	3X10 ⁹ UFC/kg
Biotina (mín.)	40 mg/kg

Matéria Mineral (max.)	987 g/kg
Fósforo (mín.)	73 g/kg
Cálcio (mín.)	160 g/kg
Cálcio (máx.)	210 g/kg
Monensina (mín.)	1050 mg/kg
Vit. A (mín.)	280000 UI/kg
Vit. D (mín.)	70000 UI/kg
Vit. E (mín.)	1750 UI/kg
Monensina (mín.)	1050 mg/kg

— LINHA

MINERAIS

BOVINOS LACTAÇÃO



GLORIAFÓS 80 VITAMINADO 25KG



Indicação de uso:

Suplemento mineral de pronto uso para bovinos de corte e leite.

Modo de usar:

Pronto para uso.
Fornecer puro e à vontade.

Consumo estimado:
70-100g/cabeça/dia

Matéria Mineral (mín.)	985 g/kg
Fósforo (mín.)	80 g/kg
Cálcio (mín.)	160 g/kg
Cálcio (máx.)	200 g/kg
Vit. A (mín.)	100000 UI/kg
Vit. D (mín.)	20000 UI/kg
Vit. E (mín.)	1000 UI/kg

— LINHA

**BEZERROS E
BEZERRAS**



GLÓRIA BEZERRA TOP 40KG

Indicação de uso:

Ideal para
bezerros e bezerras
na fase Inicial.

Modo de usar:

Fornecer a ração à
vontade à partir do
sétimo dia de
vida.



Proteína Bruta (mín.)	180 g/kg
Extrato Etéreo (mín.)	27 g/kg
Cálcio (mín.)	10000 mg/kg
Cálcio (máx.)	18 g/kg
Fósforo (mín.)	5700 mg/kg
Vit. A (mín.)	4800 UI/kg
Vit. D (mín.)	1200 UI/kg
Vit. E (mín.)	30 UI/kg
Monensina (Mín.)	36 mg/kg

CONFINATO BEZERRO + PASTO 40KG



Indicação de uso:

Este produto é indicado para bovinos em crescimento

Modo de usar:

Oferecer após 120 dias de idade na quantidade de 1% do peso vivo.

Proteína Bruta (mín.)	220 g/kg
Extrato Etéreo (mín.)	28 g/kg
Cálcio (mín.)	10000 g/kg
Cálcio (máx.)	20 g/kg
Fósforo (mín.)	2700 g/kg
Vit. A (mín.)	16000 UI/kg
Vit. D (mín.)	4000 UI/kg
Vit. E (mín.)	100 UI/kg
Monensina (Mín.)	60 g/kg

— LINHA

CONFINAMENTO E SEMICONFINAMENTO (COM USO DE VOLUMOSO)



LINHA CONFINAMENTO E SEMICONFI- NAMENTO (COM USO DE VOLUMOSO)

Indicação de uso:
indicado para bovinos
em fase de engorda.

Modo de usar:
Consumo diário de 1-2%
do peso vivo.

**GLÓRIA
CONFIMAIIS
13%
40KG**

**GLÓRIA
CONFIMAIIS
16%
40KG**

**GLÓRIA
CONFIMAIIS
18%
40KG**

**GLÓRIA
CONFIMAIIS
20%
40KG**

Proteína bruta (mín.)	130 g/kg
Umidade (mín.)	140 g/kg
Matéria Mineral (mín.)	57 g/kg
Fósforo (mín.)	5800 mg/kg
Cálcio (mín.)	4000 mg/kg
Cálcio (máx.)	15 ng/kg
Monensina (mín.)	40 mg/kg

Proteína bruta (mín.)	160 g/kg
Umidade (mín.)	140 g/kg
Matéria Mineral (mín.)	57 g/kg
Fósforo (mín.)	5900 mg/kg
Cálcio (mín.)	4000 mg/kg
Cálcio (máx.)	15 ng/kg
Monensina (mín.)	40 mg/kg

Proteína bruta (mín.)	180 g/kg
Umidade (mín.)	140 g/kg
Matéria Mineral (mín.)	59 g/kg
Fósforo (mín.)	5900 mg/kg
Cálcio (mín.)	4000 mg/kg
Cálcio (máx.)	15 mg/kg
Monensina (mín.)	40 mg/kg

Proteína bruta (mín.)	200 g/kg
Umidade (mín.)	140 g/kg
Matéria Mineral (mín.)	58 g/kg
Fósforo (mín.)	5800 mg/kg
Cálcio (mín.)	4000 mg/kg
Cálcio (máx.)	15 ng/kg
Monensina (mín.)	40 mg/kg

— LINHA

CONFINAMENTO E SEMICONFINAMENTO (COM USO DE VOLUMOSO CONTENDO FIBRA EFETIVA)



LINHA CONFINAMENTO E SEMICONFI NAMENTO

**COM USO
DE VOLUMOSO
CONTEDO FIBRA
EFETIVA.**

Indicação de uso:
indicado para bovinos
em fase de engorda.

Modo de usar:
Consumo diário de
1-2% do peso vivo.



**GLÓRIA
CONFIMAS
15% MIX
40KG**

Proteína bruta (mín.)	150 g/kg
Umidade (mín.)	140 g/kg
Matéria Mineral (mín.)	58 g/kg
Fósforo (mín.)	6000 mg/kg
Cálcio (mín.)	4000 mg/kg
Cálcio (máx.)	15 ng/kg
Monensina (mín.)	40 mg/kg

**GLÓRIA
CONFIMAS
19% MIX
40KG**

Proteína bruta (mín.)	190 g/kg
Umidade (mín.)	140 g/kg
Matéria Mineral (mín.)	62 g/kg
Fósforo (mín.)	6000 mg/kg
Cálcio (mín.)	4000 mg/kg
Cálcio (máx.)	15 ng/kg
Monensina (mín.)	40 mg/kg

— LINHA

CONFINAMENTO
(SEM USO DE VOLUMOSO)



LINHA CONFINAMENTO E SEMICONFI- NAMENTO (SEM USO DE VOLUMOSO)

Indicação de uso:
indicado para bovinos
em fase de engorda.

Modo de usar:
Consumo diário médio
de 2,3% do peso vivo.

GLÓRIA CONFIMAS DT ADAPT 40KG

GLÓRIA CONFIMAS DT TURBO 40KG

Proteína Bruta (mín.)	150 g/kg
Extrato Etéreo (mín.)	59 g/kg
Mat. Mineral (máx)	92 g/kg
Mat. Fibrosa (máx)	70 g/kg
Cálcio (mín.)	9000 mg/kg
Cálcio (máx.)	17 g/kg
Fósforo (mín.)	6900 mg/kg
Vit. A (mín.)	1774 UI/kg
Monensina (Mín.)	30 mg/kg
Saccharomices Cer. (mín.)	3,00E+08 UFC/kg

Proteína Bruta (mín.)	140 g/kg
Extrato Etéreo (mín.)	57 g/kg
Mat. Mineral (máx)	15 g/kg
Mat. Fibrosa (máx)	60 g/kg
Cálcio (mín.)	9000 mg/kg
Cálcio (máx.)	17 g/kg
Fósforo (mín.)	6800 mg/kg
Vit. A (mín.)	1774 UI/kg
Monensina (Mín.)	30 mg/kg
Saccharomices Cer. (mín.)	3,00E+08 UFC/kg

— LINHA

MINERAIS

BOVINOS CORTE



LINHA MINERAIS BOVINOS CORTE



Indicação de uso:

Suplemento mineral de pronto uso (**Gloriafós 40, 60 e 90**) ou para mistura (**Gloriafós 130 e 170**) para bovinos de corte

Modo de usar:

(Gloriafós 40, 60 e 90)

Pronto para uso.
Fornecer puro e à vontade.

Consumo estimado:
70g/cabeça/dia.

(Gloriafós 130 e 170)

Diluir conforme indicação do rótulo.

GLORIAFÓS 40 CORTE 25KG

GLORIAFÓS 60 CORTE 25KG

GLORIAFÓS 90 REPRODUÇÃO 25KG

GLORIAFÓS 130 25KG

GLORIAFÓS 170 25KG

Matéria Mineral (mín.)	985 g/kg
Fósforo (mín.)	40 g/kg
Cálcio (mín.)	160 g/kg
Cálcio (máx.)	200 g/kg
Cobre (Mín.)	595 m/kg
Selênio (Mín.)	9,00 mg/kg
Cobalto (Mín.)	35,00 mg/kg

Matéria Mineral (mín.)	983 g/kg
Fósforo (mín.)	60 g/kg
Cálcio (mín.)	110 g/kg
Cálcio (máx.)	150 g/kg
Cobre (Mín.)	595 m/kg
Selênio (Mín.)	9,00 mg/kg
Cobalto (Mín.)	35,00 mg/kg

Matéria Mineral (mín.)	985 g/kg
Fósforo (mín.)	90 g/kg
Cálcio (mín.)	155 g/kg
Cálcio (máx.)	195 g/kg
Cobre (Mín.)	595 m/kg
Selênio (Mín.)	9,00 mg/kg
Cobalto (Mín.)	35,00 mg/kg

Matéria Mineral (mín.)	991 g/kg
Fósforo (mín.)	130 g/kg
Cálcio (mín.)	205 g/kg
Cálcio (máx.)	245 g/kg
Cobre (Mín.)	1195 mg/kg
Selênio (Mín.)	18 mg/kg
Cobalto (Mín.)	71,00 mg/kg

Umidade (máx.)	140 g/kg
Matéria Mineral (mín.)	990 g/kg
Fósforo (mín.)	170 g/kg
Cálcio (mín.)	220 g/kg
Cálcio (máx.)	265 g/kg
Cobre (Mín.)	1495 m/kg
Selênio (Mín.)	24 mg/kg
Cobalto (Mín.)	85 mg/kg

— LINHA
NÚCLEOS
BOVINOS CORTE



NÚCLEO CONFIMAIIS M-SACCH-ADE 30KG



Indicação de uso:

Uso exclusivo na formulação de rações ou concentrados para bovinos de corte.

Modo de usar:

Misturar na proporção de 3%.

Matéria Mineral (mín.)	987 g/kg
Fósforo (mín.)	25 g/kg
Cálcio (mín.)	200 g/kg
Cálcio (máx.)	250 g/kg
Vit. A (mín.)	50000 UI/kg
Vit. D (mín.)	10000 UI/kg
Vit. E (mín.)	240 UI/kg
Monensina (mín.)	1000 mg/kg
Saccharomyces Cer. (Mín)	1,05E+10 UFC/kg

— LINHA

PROTEINADOS

— LINHA

PROTEINADO

0,1%

LINHA PROTEINADO GANHO DE PESO

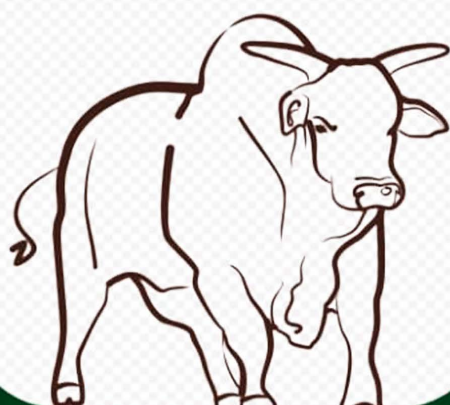
Indicação de uso:

Destinado à suplementação de proteína e minerais de bovinos a campo, a partir de 4 meses de idade, tendo produto próprio para época das secas e para época das águas. Indicado para bovinos de corte em todas as fases.

Modo de usar:

Produto pronto para uso. Consumo estimado de 100g para cada 100kg de peso vivo.

PROTEINADO
GLÓRIABEEF



SUPLEMENTO MINERAL DE
PRONTO USO PARA BOVINOS

PESO LÍQUIDO:

30kg

INDÚSTRIA BRASILEIRA



PRODUTO ISENTO DE REGISTRO NO MINISTÉRIO
DA AGRICULTURA, PECUÁRIA E ABASTECIMENTO

**GLORIABEEF
20% AGUAS
30KG**

**GLORIABEEF
30% SECA
30KG**

**GLORIABEEF
40% SECA
30KG**

**GLORIABEEF
50% SECA
30KG**

Proteína Bruta (mín.)	200 g/kg
Extrato Etéreo (mín.)	27 g/kg
Cálcio (mín.)	10000 g/kg
Cálcio (máx.)	40 g/kg
Fósforo (mín.)	16 g/kg
Monensina (Mín.)	200 mg/kg

Proteína Bruta (mín.)	300 g/kg
Extrato Etéreo (mín.)	26 g/kg
Cálcio (mín.)	10000 g/kg
Cálcio (máx.)	40 g/kg
Fósforo (mín.)	16 g/kg
Monensina (Mín.)	200 mg/kg

Proteína Bruta (mín.)	400 g/kg
Extrato Etéreo (mín.)	24 g/kg
Cálcio (mín.)	10000 g/kg
Cálcio (máx.)	40 g/kg
Fósforo (mín.)	16 g/kg
Monensina (Mín.)	200 mg/kg

Proteína Bruta (mín.)	500 g/kg
Extrato Etéreo (mín.)	23 g/kg
Cálcio (mín.)	10000 g/kg
Cálcio (máx.)	40 g/kg
Fósforo (mín.)	16 g/kg
Monensina (Mín.)	200 mg/kg

— LINHA

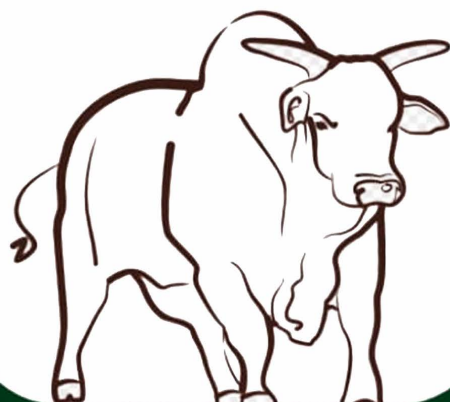
PROTEINADO

0,2%



PROTEINADO GLORIABEEF LINHA FULL

PROTEINADO
GLORIABEEF



SUPLEMENTO MINERAL DE
PRONTO USO PARA BOVINOS

PESO LÍQUIDO:

30kg

INDÚSTRIA BRASILEIRA

PRODUTO ISENTO DE REGISTRO NO MINISTÉRIO
DA AGRICULTURA, PECUÁRIA E ABASTECIMENTO



Indicação de uso:

Suplemento mineral proteico energético indicado para bovinos de corte em fase de engorda.

Modo de usar:

Produto pronto para uso.
Consumo estimado de 200g para cada 100kg de peso vivo.

GLÓRIABEEF FULL SECA 30KG

Proteína Bruta (mín.)	300 g/kg
Extrato Etéreo (mín.)	30 g/kg
Cálcio (mín.)	15 g/kg
Cálcio (máx.)	23 g/kg
Fósforo (mín.)	9000 mg/kg
Monensina (Mín.)	200 mg/kg

GLÓRIABEEF FULL ÁGUAS 30KG

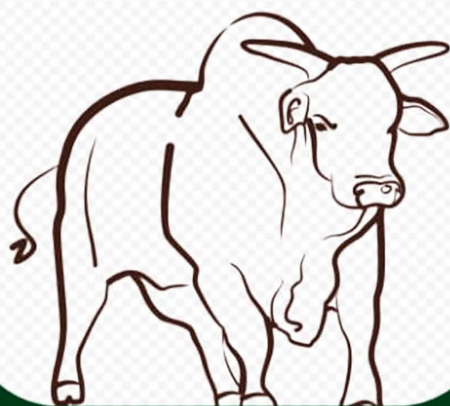
Proteína Bruta (mín.)	200 g/kg
Extrato Etéreo (mín.)	31 g/kg
Cálcio (mín.)	15 g/kg
Cálcio (máx.)	23 g/kg
Fósforo (mín.)	9000 mg/kg
Monensina (Mín.)	200 mg/kg

— LINHA

PROTEINADO

**0,3% (PROTEICO
ENERGETICO)**

PROTEINADO
GLÓRIABEEF



SUPLEMENTO MINERAL DE
PRONTO USO PARA BOVINOS

PESO LÍQUIDO:

30kg

INDÚSTRIA BRASILEIRA

PRODUTO ISENTO DE REGISTRO NO MINISTÉRIO
DA AGRICULTURA, PECUÁRIA E ABASTECIMENTO



PROTEINADO GLÓRIABEEF PRO ENER

Indicação de uso:

Destinado à suplementação de proteína e minerais de bovinos a campo, a partir de 4 meses de idade, tendo produto próprio para época das secas e para época das águas. Indicado para bovinos de corte em todas as fases.

Modo de usar:

Produto pronto para uso.
Consumo estimado de 300g para cada 100kg de peso vivo.

GLÓRIABEEF PRO ENER SECA 30KG

Proteína Bruta (mín.)	250 g/kg
Extrato Etéreo (mín.)	32 g/kg
Cálcio (mín.)	12 g/kg
Cálcio (máx.)	35 g/kg
Fósforo (mín.)	7000 mg/kg
Monensina (Mín.)	120 mg/kg

GLÓRIABEEF PRO ENER ÁGUAS 30KG

Proteína Bruta (mín.)	200 g/kg
Extrato Etéreo (mín.)	33,40 g/kg
Cálcio (mín.)	12 g/kg
Cálcio (máx.)	25 g/kg
Fósforo (mín.)	7000 mg/kg
Monensina (Mín.)	120 mg/kg

— LINHA

**CREEP E LINHA
REPRODUÇÃO
BC (BAIXO CONSUMO)**

GLÓRIABEEF CREEP BEZERROS 30KG

Indicação de uso:

Fornecer para animais do 60 dias até 180 dias de vida.

Modo de usar:

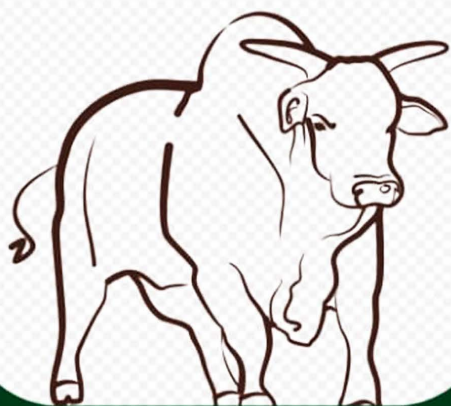
Produto pronto para uso.
Consumo estimado de 120g para cada 100kg de peso vivo.



Proteína Bruta (mín.)	250 g/kg
Extrato Etéreo (mín.)	19 g/kg
Cálcio (mín.)	20 g/kg
Cálcio (máx.)	60 g/kg
Fósforo (mín.)	21 g/kg
Monensina (Mín.)	400 mg/kg
NNP Eq. Proteína (máx.)	100 g/kg

GLÓRIABEEF REPRODUÇÃO BC (BAIXO CONSUMO) 30KG

PROTEINADO
GLÓRIABEEF



SUPLEMENTO MINERAL DE
PRONTO USO PARA BOVINOS

PESO LÍQUIDO:

30kg

INDÚSTRIA BRASILEIRA

PRODUTO ISENTO DE REGISTRO NO MINISTÉRIO
DA AGRICULTURA, PECUÁRIA E ABASTECIMENTO



Indicação de uso:

Destinado para vacas de corte em reprodução.

Modo de usar:

Produto pronto para uso.
Consumo estimado de 50 a 120g para cada 100kg de peso vivo.

Proteína Bruta (mín.)	255 g/kg
Extrato Etéreo (mín.)	13 g/kg
Cálcio (mín.)	15 g/kg
Cálcio (máx.)	45 g/kg
Fósforo (mín.)	12 g/kg
Monensina (Mín.)	300 mg/kg
NNP Eq. Proteína (máx.)	178 g/kg

— LINHA
NÚCLEOS



LINHA NÚCLEOS AVES

Indicação de uso:

Núcleo vitamínico mineral para aves .

Modo de usar:

Mistura na proporção 4%
(40 kg em 960kg).

NÚCLEO AVES CORTE 4% 20KG

Matéria Mineral (mín.)	989 g/kg
Fósforo (mín.)	36 g/kg
Cálcio (mín.)	200 g/kg
Cálcio (máx.)	250 g/kg
Vit. A (mín.)	99.999 UI/kg
Vit. D (mín.)	20.000 UI/kg
Vit. E (mín.)	159 UI/kg
Vit. k (mín.)	32 mg/kg
Vit B12 (mín.)	99 Mcg

NÚCLEO AVES POSTURA 4% 20KG

Matéria Mineral (mín.)	960 g/kg
Fósforo (mín.)	46 g/kg
Cálcio (mín.)	220 g/kg
Cálcio (máx.)	285 g/kg
Vit. A (mín.)	174000 UI/kg
Vit. D (mín.)	56000 UI/kg
Vit. E (mín.)	205 UI/kg
Vit. k (mín.)	32 mg/kg
Vit B1 (mín.)	20 mg/kg
Vit. B2 (mín.)	60 mg/kg
Vit. B6 (mín.)	10 mg/kg
Vit B12 (mín.)	200 mcg
Metionina (mín.)	18 g/kg
Fitase (mín.)	12000 FTU/kg
Xilanase (mín.)	100000 U./kg
Bacillus Subtilis (mín.)	8,00E+10 UFC/kg



LINHA NÚCLEOS SUÍNOS

Indicação de uso:

Núcleo vitamínico mineral para suínos .

Modo de usar:

Mistura na proporção 3%
(30 kg em 960kg).

NÚCLEO SUÍNO CRES/ENG 3% 20KG

NÚCLEO SUÍNO LACTAÇÃO 3% 20KG

NÚCLEO SUÍNO GESTAÇÃO 3% 20KG

Matéria Mineral (mín.)	987 g/kg
Fósforo (mín.)	22 g/kg
Cálcio (mín.)	200 g/kg
Cálcio (máx.)	280 g/kg
Vit. A (mín.)	140000 UI/kg
Vit. D (mín.)	2400 UI/kg
Vit. E (mín.)	240 UI/kg
Vit. K (mín.)	32 mg/kg
Vit. B12 (mín.)	280 mcg/kg

Matéria Mineral (mín.)	985 g/kg
Fósforo (mín.)	55 g/kg
Cálcio (mín.)	150 g/kg
Cálcio (máx.)	250 g/kg
Vit. A (mín.)	210000 UI/kg
Vit. D (mín.)	36000 UI/kg
Vit. E (mín.)	360 UI/kg
Vit. K (mín.)	48 mg/kg
Vit. B12 (mín.)	420 mcg/kg

Matéria Mineral (mín.)	1000 g/kg
Fósforo (mín.)	61 g/kg
Cálcio (mín.)	160 g/kg
Cálcio (máx.)	180 g/kg
Vit. A (mín.)	245000 UI/kg
Vit. D (mín.)	42000 UI/kg
Vit. E (mín.)	420 UI/kg
Vit. K (mín.)	56 mg/kg
Vit. B12 (mín.)	490 mcg/kg

— LINHA
SUÍNOS
(RAÇÕES)



LINHA SUÍNOS

Indicação de uso:
Ração indicada
para suínos.

Modo de usar:
Fornecer de acordo com a
fase e de acordo com o
rótulo do produto.

GLÓRIA SUÍNO INICIAL 40KG

GLÓRIA SUÍNO CRESCIMENTO 40KG

GLÓRIA SUÍNO TERMINAÇÃO 40KG

GLÓRIA SUÍNO GESTAÇÃO 40KG

Proteína Bruta (mín.)	190 g/kg
Matéria Mineral (máx.)	60 g/kg
Fósforo (mín.)	4100 mg/kg
Cálcio (mín.)	6000 mg/kg
Cálcio (máx.)	13 g/kg
Vit. A (mín.)	8750 UI/kg
Vit. D (mín.)	1500 UI/kg
Vit. E (mín.)	15 UI/kg
Vit. k (mín.)	2 mg/kg
Vit. B12 (mín.)	17,50 mcg/kg
Lisina (mín.)	10,00 g/kg
Metionina (mín.)	2900 mg/kg

Proteína Bruta (mín.)	170 g/kg
Matéria Mineral (máx.)	55 g/kg
Fósforo (mín.)	3900 mg/kg
Cálcio (mín.)	6000 mg/kg
Cálcio (máx.)	13 g/kg
Vit. A (mín.)	7000 UI/kg
Vit. D (mín.)	1200 UI/kg
Vit. E (mín.)	12 UI/kg
Vit. k (mín.)	1,60 mg/kg
Vit. B12 (mín.)	14,00 mcg/kg
Lisina (mín.)	8700 mg/kg
Metionina (mín.)	2600 mg/kg

Proteína Bruta (mín.)	130 g/kg
Matéria Mineral (mín.)	49 g/kg
Fósforo (mín.)	3600 mg/kg
Cálcio (mín.)	6000 mg/kg
Cálcio (máx.)	13 g/kg
Vit. A (mín.)	5250 UI/kg
Vit. D (mín.)	900 UI/kg
Vit. E (mín.)	12 UI/kg
Vit. k (mín.)	1,20 mg/kg
Vit. B12 (mín.)	10,50 mcg/kg
Lisina (mín.)	6000 mg/kg
Metionina (mín.)	2200 mg/kg

Proteína Bruta (mín.)	150 g/kg
Matéria Mineral (mín.)	56 g/kg
Fósforo (mín.)	4400 mg/kg
Cálcio (mín.)	6000 mg/kg
Cálcio (máx.)	13 g/kg
Vit. A (mín.)	7000 UI/kg
Vit. D (mín.)	1200 UI/kg
Vit. E (mín.)	12 UI/kg
Vit. k (mín.)	1,60 mg/kg
Vit. B12 (mín.)	14,00 mcg/kg
Lisina (mín.)	7200 mg/kg
Metionina (mín.)	2400 mg/kg

LINHA
EQUINOS



GLÓRIA EQUIFORT MEL 15% 40KG

Indicação de uso:

Para equinos, asininos e muares adultos em manutenção

Recomendações de uso:

Fornecer aos equinos, asininos ou muares acima de 1 ano de idade, em manutenção, reprodução ou em trabalho, de 1,0% a 1,5% do peso vivo em ração (variando de acordo com a atividade no momento e qualidade do volumoso), dividido em no mínimo duas refeições diárias.



SAC
(32) 3754-1113
(32) 3754-1488

PESO LÍQ.
40 Kg

Proteína Bruta (mín.)	150 g/kg
Matéria Mineral (máx.)	200 g/kg
Fósforo (mín.)	50 g/kg
Cálcio (mín.)	10000 g/kg
Cálcio (máx.)	28 g/kg
Vit. A (mín.)	2000 UI/kg
Vit. D (mín.)	500 UI/kg
Vit. E (mín.)	5,00 UI/kg
Biotina (mín.)	0,02 mg/kg

— LINHA
CAPRINOS



LINHA CAPRINO LACTAÇÃO

Indicação de uso:

Ração indicada para ovinos e caprinos em fase de crescimento, manutenção e lactação.

Recomendações de uso:

Fornecer 1kg de ração para cada 2,5 a 3,0 kg de leite produzido. Evitar o fornecimento do produto a animais com menos de 2 meses de idade.

CAPRILAC
18%
40KG

CAPRILAC
22%
40KG

CAPRILAC
24%
40KG

CAPRILAC
AP-SU 22%
40KG

CAPRILAC
AP-SU 24%
40KG

Proteína bruta (mín.)	180 g/kg
Umidade (mín.)	140 g/kg
Matéria Mineral (mín.)	57 g/kg
Fósforo (mín.)	5700 mg/kg
Cálcio (mín.)	2000 mg/kg
Cálcio (máx.)	8000 mg/kg

Proteína bruta (mín.)	220 g/kg
Umidade (mín.)	140 g/kg
Matéria Mineral (mín.)	62 g/kg
Fósforo (mín.)	6000 mg/kg
Cálcio (mín.)	2000 mg/kg
Cálcio (máx.)	8000 g/kg

Proteína Bruta (mín.)	240 g/kg
Umidade (mín.)	140 g/kg
Matéria Mineral (mín.)	64 g/kg
Fósforo (mín.)	6100 mg/kg
Cálcio (mín.)	2000 mg/kg
Cálcio (máx.)	8000 mg/kg

Proteína bruta (mín.)	220 g/kg
Umidade (mín.)	140 g/kg
Matéria Mineral (mín.)	71 g/kg
Fósforo (mín.)	5500 mg/kg
Cálcio (mín.)	3000 mg/kg
Cálcio (máx.)	11,00 g/kg

Proteína bruta (mín.)	240 g/kg
Umidade (mín.)	140 g/kg
Matéria Mineral (mín.)	73 g/kg
Fósforo (mín.)	5700 mg/kg
Cálcio (mín.)	3000 mg/kg
Cálcio (máx.)	11,00 g/kg

— LINHA
OVINOS

— LINHA

AVES

PROFISSIONAL

LINHA AVES PROFISSIONAL



Indicação de uso:

Ração para aves de acordo com a fase de produção.

Modo de usar:

Fornecer à vontade de acordo com a fase de produção ou conforme a recomendação do responsável técnico.

**PINTO
PROFISSIONAL
22%
20KG**

**FRANGO CRESC
PROFISSIONAL
18%
20KG**

**FRANGO FINAL
PROFISSIONAL
16%
20KG**

**POEDEIRA
PROFISSIONAL
17%
20KG**

Proteína Bruta (mín.)	220 g/kg
Matéria Mineral (mín.)	72 g/kg
Fósforo (mín.)	5400 mg/kg
Cálcio (mín.)	9000 mg/kg
Cálcio (máx.)	15 g/kg
Vit. A (mín.)	6000 UI/kg
Vit. D (mín.)	1999 UI/kg
Vit. E (mín.)	10,00 UI/kg
Vit. k (mín.)	1,60 mg/kg
Vit. B12 (mín.)	10,00 mcg/kg
Lisina (mín.)	12,00 g/kg
Metionina (mín.)	4500 mg/kg

Proteína Bruta (mín.)	180 g/kg
Matéria Mineral (mín.)	71 g/kg
Fósforo (mín.)	5500 mg/kg
Cálcio (mín.)	9000 mg/kg
Cálcio (máx.)	15 g/kg
Vit. A (mín.)	6000 UI/kg
Vit. D (mín.)	1999 UI/kg
Vit. E (mín.)	10,00 UI/kg
Vit. k (mín.)	1,60 mg/kg
Vit. B12 (mín.)	10,00 mcg/kg
Lisina (mín.)	9100 mg/kg
Metionina (mín.)	4100 mg/kg

Proteína Bruta (mín.)	160 g/kg
Matéria Mineral (mín.)	70 g/kg
Fósforo (mín.)	5400 mg/kg
Cálcio (mín.)	9000 mg/kg
Cálcio (máx.)	15g/kg
Vit. A (mín.)	4999 UI/kg
Vit. D (mín.)	1000 UI/kg
Vit. E (mín.)	7,99 UI/kg
Vit. k (mín.)	1,60 mg/kg
Vit. B12 (mín.)	4,99 mcg/kg
Lisina (mín.)	7900 mg/kg
Metionina (mín.)	3100 mg/kg

Proteína Bruta (mín.)	170 g/kg
Matéria Mineral (máx.)	160 g/kg
Fósforo (mín.)	5000 mg/kg
Cálcio (mín.)	33 g/kg
Cálcio (máx.)	48 g/kg
Vit. A (mín.)	8750 UI/kg
Vit. D (mín.)	2800 UI/kg
Vit. E (mín.)	10,20 UI/kg
Vit. k (mín.)	1,60 mg/kg
Vit. B12 (mín.)	10,00 mcg/kg
Fitase (mín.)	600 FTU/kg
Xilanase (mín.)	5000 U./kg
Bacillus subtilis (mín.)	4,00E+09 UFC/kg
Lisina (mín.)	8300 mg/kg
Metionina (mín.)	3000 mg/kg

— LINHA
**AVES DA
FAZENDA**



LINHA AVES DA FAZENDA

Indicação de uso:

Ração para aves de acordo com a fase de produção.

Modo de usar:

Fornecer à vontade de acordo com a fase de produção ou conforme a recomendação do responsável técnico.



PINTINHO DA FAZENDA T (TRITURADO) 20KG

FRANGO DA FAZENDA T (TRITURADO) 20KG

POEDEIRA DA FAZENDA P (PELETIZADA) 20KG

CODORNA DA FAZENDA F 20KG

Proteína bruta (mín.)	180 g/kg
Matéria Mineral (max.)	115 g/kg
Fósforo (mín.)	5500 mg/kg
Cálcio (mín.)	8000 mg/kg
Cálcio (máx.)	11,00 g/kg
Vit. A (mín.)	2750 UI/kg
Vit. D (mín.)	500 UI/kg
Vit. E (mín.)	3,25 UI/kg
Lisina (mín.)	5000 mg/kg
Metionina (mín.)	2200 mg/kg

Proteína bruta (mín.)	130 g/kg
Matéria Mineral (mín.)	170 g/kg
Fósforo (mín.)	5500 mg/kg
Cálcio (mín.)	10 g/kg
Cálcio (máx.)	18,00 g/kg
Vit. A (mín.)	2750 UI/kg
Vit. D (mín.)	500 UI/kg
Vit. E (mín.)	3,25 UI/kg
Lisina (mín.)	4700 mg/kg
Metionina (mín.)	1800 mg/kg

Proteína bruta (mín.)	126 g/kg
Matéria Mineral (mín.)	195 g/kg
Fósforo (mín.)	7200 mg/kg
Cálcio (mín.)	33 g/kg
Cálcio (máx.)	42 g/kg
Vit. A (mín.)	2000 UI/kg
Vit. D (mín.)	525 UI/kg
Vit. E (mín.)	1,75 UI/kg
Lisina (mín.)	4100 mg/kg
Metionina (mín.)	1700 mg/kg

Proteína Bruta (mín.)	210 g/kg
Extrato Etéreo (mín.)	35 g/kg
Cálcio (mín.)	33 g/kg
Cálcio (máx.)	39 g/kg
Fósforo (mín.)	6000 g/kg
Vit. A (mín.)	6400 UI/kg
Vit. D (mín.)	1680 UI/kg
Vit. E (mín.)	5,6 UI/kg
Lisina (mín.)	7000 mg/kg
Metionina (mín.)	2800 mg/kg

— LINHA

**CONCENTRADO
SUÍNO**



CT GLÓRIA SUÍNO CRESC/ENG 20KG

Indicação de uso:

Concentrado protéico para Suínos em fase de crescimento e engorda.

Modo de usar:

Este produto não deve ser usado puro; ele deve ser diluído com fubá, conforme indicado no rótulo.



Materia Mineral	180 g/kg
Proteína Bruta	290 g/kg
Fósforo (mín.)	11,50 g/kg
Cálcio (mín.)	19 g/kg
Cálcio (máx.)	25 g/kg
Vit. A (mín.)	17500 UI/kg
Vit. D (mín.)	2500 UI/kg
Vit. E (mín.)	25 UI/kg

LINHA

CONCENTRADO

AVES



LINHA CONCENTRADO AVES

Indicação de uso:

Concentrado protéico para
Aves em fase de
crescimento e engorda.

Modo de usar:

Este produto não deve ser
usado puro; ele deve ser
diluído com fubá,
conforme indicado no
rótulo.





CT GLÓRIA FRANGO CRES/ENG 20KG

Indicação de uso:

Concentrado protéico para frangos de corte em fase de crescimento e engorda.

Modo de usar:

Este produto não deve ser usado puro; ele deve ser diluído com fubá, conforme indicado no rótulo.



Proteína Bruta (mín.)	370 g/kg
Matéria Mineral (máx.)	121 g/kg
Fósforo (mín.)	9000 mg/kg
Cálcio (mín.)	25 g/kg
Cálcio (máx.)	30 g/kg
Vit. A (mín.)	22000 UI/kg
Vit. D (mín.)	4000 UI/kg
Vit. E (mín.)	26 UI/kg



CT GLÓRIA AVES POSTURA 20KG

Indicação de uso:

Concentrado protéico para aves de postura em fase de produção.

Modo de usar:

Este produto não deve ser usado puro; ele deve ser diluído com fubá, conforme indicado no rótulo.



Proteína Bruta	296 g/kg
Fósforo (mín.)	13 g/kg
Cálcio (mín.)	98 g/kg
Cálcio (máx.)	125 g/kg
Vit. A (mín.)	16000 UI/kg
Vit. D (mín.)	4200 UI/kg
Vit. E (mín.)	14 UI/kg
Fitase	7500 ftu/kg

— LINHA

**CONCENTRADO
BOVINOS**



LINHA CONCENTRADO BOVINOS



Indicação de uso:

Concentrado protéico mineral e vitamínico indicado para o preparo de ração para bovinos.

Modo de usar:

Este produto não deve ser usado puro; ele deve ser diluído com fubá, conforme indicado no rótulo ou conforme a orientação do técnico responsável.

CT GLÓRIA LEITE AVANTE 40KG

CT LACTAÇÃO MIX 40KG

CT RG 600 40KG

CT GLÓRIA BABY BEEF 40KG

CT GLÓRIA PROTEICO 75 30KG

Proteína Bruta (mín.)	481 g/kg
Matéria Mineral (máx.)	155 g/kg
Fósforo (mín.)	8700 mg/kg
Cálcio (mín.)	1000 mg/kg
Cálcio (máx.)	50 g/kg
Monensina (mín.)	90 mg/kg
Vit. A (mín.)	24000 UI/kg
Vit. D (mín.)	6000 UI/kg
Vit. E (mín.)	150 UI/kg

Proteína Bruta (mín.)	470 g/kg
Extrato Etéreo (mín.)	29 g/kg
Cálcio (mín.)	1000 mg/kg
Cálcio (máx.)	40 g/kg
Fósforo (mín.)	8200 g/kg
Vit. A (mín.)	20000 UI/kg
Vit. D (mín.)	5800 UI/kg
Vit. E (mín.)	125 UI/kg
Saccharomyces cer. (mín.)	3,00E+10 UFC/kg
Monensina Sódica (mín.)	75,00 mg/kg

Proteína Bruta	565 g/kg
Matéria Mineral (máx.)	203 g/kg
Fósforo (mín.)	1000 mg/kg
Cálcio (mín.)	25 g/kg
Cálcio (máx.)	65 g/kg
Monensina (mín.)	260 mg/kg

Proteína Bruta (mín.)	400 g/kg
Extrato Etéreo (mín.)	35 g/kg
Cálcio (mín.)	25 g/kg
Cálcio (máx.)	45 g/kg
Fósforo (mín.)	1000 mg/kg
Vit. A (mín.)	13200 UI/kg
Vit. D (mín.)	3300 UI/kg
Vit. E (mín.)	82,50 UI/kg
Monensina (Mín.)	180 mg/kg

Proteína Bruta (mín.)	750 g/kg
Matéria Mineral (máx.)	388 g/kg
Fósforo (mín.)	41 g/kg
Cálcio (mín.)	60 g/kg
Cálcio (máx.)	100 g/kg
Monensina (mín.)	1600 mg/kg

— LINHA
PEIXES

LINHA PEIXE

Indicação de uso:

ACQUAVITA é uma ração destinada a peixes de água doce de produção comercial.

Modo de usar:

Fornecer aquavita diariamente, dividindo em 2 a 6 vezes ao dia. Distribuir de forma uniforme ao redor do tanque.



ACQUAVITA
22%
25KG

Proteína Bruta (mín.)	220 g/kg
Extrato Etéreo (mín.)	50 g/kg
Cálcio (mín.)	12 g/kg
Cálcio (máx.)	30g/kg
Fósforo (mín.)	8000 mg/kg
Vit. A (mín.)	8000 UI/kg
Vit. D (mín.)	2000 UI/kg
Vit. E (mín.)	62,5 mg/kg

ACQUAVITA
28%
25KG

Proteína Bruta (mín.)	280 g/kg
Extrato Etéreo (mín.)	50 g/kg
Cálcio (mín.)	12 g/kg
Cálcio (máx.)	30g/kg
Fósforo (mín.)	9000 mg/kg
Vit. A (mín.)	8000 UI/kg
Vit. D (mín.)	2000 UI/kg
Vit. E (mín.)	65,5 mg/kg

ACQUAVITA
32%
25KG

Proteína Bruta (mín.)	320 g/kg
Extrato Etéreo (mín.)	50 g/kg
Cálcio (mín.)	12 g/kg
Cálcio (máx.)	30g/kg
Fósforo (mín.)	9000 mg/kg
Vit. A (mín.)	8000 UI/kg
Vit. D (mín.)	2000 UI/kg
Vit. E (mín.)	65,5 mg/kg



LINHA
PET



— LINHA
**STANDARD:
BOCÃO**

BOCÃO ORIGINAL 15KG E 25KG

Indicação de uso:

Bocão Original Adultos é indicado para alimentação de cães adultos.

Modo de Usar:

Bocão Original é um alimento balanceado, pronto para o uso. Pode ser servido natural ou umedecido com água ou leite morno, se umedecer não deixar exposto por longo período a fim de evitar fermentação.



Umidade (máx.)	120g/kg
Proteína Bruta (mín.)	180g/kg
Extrato Etéreo (mín.)	70g/kg
Matéria Fibrosa (máx.)	50g/kg
Matéria Mineral (máx.)	120g/kg
Cálcio (Ca) (mín./máx.)	16/25g/kg
Fósforo (P) (mín.)	9000mg/kg
Antioxidante (mín.)	100mg/kg
Sódio (min.)	200mg/kg
	3000mg/kg
	15g/kg

BOCÃO FILHOTES 7KG E 20KG

Indicação de uso:

Bocão Filhotes é indicado para alimentação de cães filhotes.

Modo de Usar:

Bocão filhotes é um alimento balanceado, pronto para o uso. Pode ser servido natural ou umedecido com água ou leite morno, se umedecer não deixar exposto por longo período a fim de evitar fermentação.



Umidade (máx.)	100g/kg
Proteína Bruta (mín.)	260g/kg
Extrato Etéreo (mín.)	100g/kg
Matéria Fibrosa (máx.)	40g/kg
Matéria Mineral (máx.)	100g/kg
Cálcio (Ca)(mín./máx.)	16/25g/kg
Fósforo (P) (mín.)	9000mg/kg
Vitamina A (mín.)	8800U1/kg
Vitamina D3 (mín.)	15000U1/kg
Vitamina E (mín.)	16000U1/kg

BOCÃO GATOS 25KG

Indicação de uso:

Bocão Gatos Adultos é indicado para alimentação de gatos adultos de todas as raças.

Modo de Usar:

Bocão Gatos Adultos é um alimento balanceado, pronto para o uso. Pode ser servido natural ou umedecido com água ou leite morno, se umedecer não deixar exposto por longo período a fim de evitar fermentação.



Umidade (máx.)	100g/kg
Proteína Bruta (mín.)	260g/kg
Extrato Etéreo (mín.)	85g/kg
Matéria Fibrosa (máx.)	40g/kg
Matéria Mineral (máx.)	100g/kg
Cálcio (Ca)(mín./máx.)	15/25g/kg
Fósforo (P) (mín.)	9000mg/kg
Antioxidante (mín.)	10mg/kg
Taurina (mín.)	800mg/kg
Metionina (mín.)	5000mg/kg

— LINHA
PREMIUM:
BOCÃO

BOCÃO PREMIUM CÃES ADULTOS 15 KG E 25KG

Indicação de uso:

Bocão Premium Cães Adultos é indicado para alimentação de cães adultos de todas as raças.

Modo de Usar:

Bocão Premium Cães Adultos é um alimento balanceado e pronto para uso. Pode ser servido natural ou umedecido com água ou leite morno, se umedecer não deixar exposto por longo período a fim de evitar fermentação. Oferecer diariamente a quantidade sugerida, dividindo em 2 ou mais porções.



Proteína Bruta (mín.)	210 g/kg
Matéria Mineral (máx.)	100 g/kg
Fósforo (mín.)	9000 mg/kg
Cálcio (mín.)	16 g/kg
Cálcio (máx.)	25 g/kg
Sódio (mín.)	2000mg/kg
Mananoligossacarídeos-mos (mín.)	72mg/kg
Saponia (mín.)	6mg/kg

BOCÃO PREMIUM CÃES FILHOTES 10,1 KG E 20KG



Indicação de uso:

Bocão Premium Cães filhotes é indicado para alimentação de cães filhotes de todas as raças.

Modo de Usar:

Bocão Premium Cães filhotes é um alimento balanceado e pronto para uso. Pode ser servido natural ou umedecido com água ou leite morno, se umedecer não deixar exposto por longo período a fim de evitar fermentação. Oferecer diariamente a quantidade sugerida, dividindo em 2 ou mais porções.

Proteína Bruta (mín.)	270 g/kg
Matéria Mineral (máx.)	100 g/kg
Fósforo (mín.)	9000 mg/kg
Cálcio (mín.)	16 g/kg
Cálcio (máx.)	25 g/kg
Sódio (mín.)	2000mg/kg
Saponia (mín.)	6mg/kg



BOCÃO PREMIUM RAÇAS PEQ 10,1 KG

Indicação de uso:

Bocão Premium Raças Pequenas é indicado para alimentação de cães adultos de pequeno porte.

Modo de Usar:

Oferecer diariamente a quantidade sugerida, dividindo em 2 ou mais porções. Pode ser servido natural ou umedecido com água ou leite morno, se umedecer não deixar exposto por longo período a fim de evitar fermentação.



Umidade (máx.)	100g/kg
Proteína Bruta (mín.)	220g/kg
Extrato Etéreo (mín.)	100g/kg
Matéria Fibrosa (máx.)	40g/kg
Matéria Mineral (máx.)	100g/kg
Cálcio (Ca)(mín./máx.)	16/25g/kg
Fósforo (P) (mín.)	9000mg/kg
Sódio (mín.)	2000mg/kg
Antioxidante (mín.)	10mg/kg
Zinco Orgânico (mín.)	30g/kg
Mananoligossacarídeos-MOS	72mg/kg
Saponina (mín.)	6mg/kg

BOCÃO PREMIUM GATOS 10,1 KG E 20KG

Indicação de uso:

Bocão Gatos Premium é indicado para alimentação de gatos adultos de todas as raças.

Modo de Usar:

Bocão Gatos Premium é um alimento balanceado e pronto para uso. Oferecer diariamente a quantidade sugerida, dividindo em 2 ou mais porções.



Umidade (máx.)	100g/kg
Proteína Bruta (mín.)	300g/kg
Extrato Etéreo (mín.)	10g/kg
Matéria Fibrosa (máx.)	30g/kg
Matéria Mineral (máx.)	80g/kg
Cálcio (Ca)(mín./máx.)	700/14000mg/kg
Fósforo (P) (mín.)	8000mg/kg
Taurina (mín.)	1000mg/kg
Metionina (mín.)	5000mg/kg

BOCÃO PR GATOS AD CASTRADOS 10, 1 KG

Indicação de uso:

Bocão Premium Gatos Adultos Castrados é indicado para alimentação de gatos adultos de todas as raças.

Modo de Usar:

Bocão Premium Gatos Adultos Castrados é um alimento balanceado e pronto para uso. Oferecer diariamente a quantidade sugerida, dividindo em 2 ou mais porções.



Umidade (máx.)	100g/kg
Proteína Bruta (mín.)	320g/kg
Extrato Etéreo (mín.)	100g/kg
Matéria Fibrosa (máx.)	30g/kg
Matéria Mineral (máx.)	80g/kg
Cálcio (Ca) (mín./máx.)	700/14000 mg/kg
Fósforo (P) (mín.)	8000mg/kg
Taurina (mín.)	1000mg/kg
Metionina (mín.)	5000mg/kg
Lisina (mín.)	8000mg/kg



LINHA
**PREMIUM
ESPECIAL:
PALLATO**

PALATTO TRADICIONAL 15KG

Indicação de uso:

Pet Palatto Tradicional é indicado para cães adultos de todas as raças.

Modo de Usar:

Pet Palatto Tradicional é um alimento balanceado e pronto para uso. Não há necessidade de umedecê-lo para servir.



Umidade (máx.)	100g/kg
Proteína Bruta (mín.)	230g/kg
Extrato Etéreo (mín.)	100g/kg
Matéria Fibrosa (máx.)	30g/kg
Matéria Mineral (máx.)	80g/kg
Cálcio (Ca)(mín./máx.)	15/25g/kg
Fósforo (P) (mín.)	9000mg/kg
Sódio (mín.)	3000mg/kg
Omega 3 (mín.)	3000mg/kg
Ômega 6 (mín.)	17g/kg

PALATTO FILHOTE 15KG

Indicação de uso:

Pet Palatto Filhote é indicado para cães filhotes de todas as raças.

Modo de Usar:

Pet Palatto Filhote é um alimento balanceado e pronto para uso. Não há necessidade de umedecê-lo para servir.



Umidade (máx.)	100g/kg
Proteína Bruta (mín.)	290g/kg
Extrato Etéreo (mín.)	130g/kg
Matéria Fibrosa (máx.)	40g/kg
Matéria Mineral (máx.)	60g/kg
Cálcio (Ca)(mín./máx.)	15/25g/kg
Fósforo (P) (mín.)	9000mg/kg
Sódio (mín.)	3000mg/kg
Ômega 3 (mín.)	5000mg/kg
Ômega 6 (mín.)	23g/kg

PALATTO RAÇAS PEQ E MINI 15KG

Indicação de uso:

Pet Palatto Raças Pequenas é indicado para cães adultos, de raças pequenas e mini..

Modo de Usar:

Pet Palatto Tradicional é um alimento balanceado e pronto para uso. Não há necessidade de umedecê-lo para servir.



Umidade (máx.)	100g/kg
Proteína Bruta (mín.)	240g/kg
Extrato Etéreo (mín.)	120g/kg
Matéria Fibrosa (máx.)	70g/kg
Matéria Mineral (máx.)	60g/kg
Cálcio (Ca)(mín./máx.)	15/25g/kg
Fósforo (P) (mín.)	9000mg/kg
Ômega 3 (mín.)	5000mg/kg
Omega 6 (mín.)	23g/kg

PALATTO SENNIOR 15KG

Indicação de uso:

Pet Palatto Sênior é um alimento completo recomendado para cães a partir de 7 anos de idade.

Modo de Usar:

Pet Palatto Sênior é um alimento balanceado e pronto para uso. Não há necessidade de umedecê-lo para servir.



Umidade (máx.)	100g/kg
Proteína Bruta (mín.)	250g/kg
Extrato Etéreo (mín.)	100g/kg
Matéria Fibrosa (máx.)	40g/kg
Matéria Mineral (máx.)	70g/kg
Cálcio (Ca)(mín./máx.)	15/25g/kg
Fósforo (P) (mín.)	9000mg/kg
Ômega 3 (mín.)	3000mg/kg
Ômega 6 (mín.)	17g/kg

PALATTO FULL POWER 15KG

Indicação de uso:

Alimento completo indicado para cães adultos participantes de atividades físicas moderadas ou intensas, como competição, esportes ou trabalho.

Modo de Usar:

Pet Palatto Full Power é um alimento balanceado e pronto para uso. Não há necessidade de umedecê-lo para servir.



Umidade (máx.)	100g/kg
Proteína Bruta (mín.)	250g/kg
Extrato Etéreo (mín.)	140g/kg
Matéria Fibrosa (máx.)	85g/kg
Matéria Mineral (máx.)	35g/kg
Cálcio (Ca)(mín./máx.)	10/18g/kg
Fósforo (P) (mín.)	8000mg/kg
Sódio (mín.)	2000mg/kg
Ômega 3 (mín.)	1700mg/kg
Omega 6 (mín.)	30g/kg

PALATTO FULL POWER FILHOTES 15 KG

Indicação de uso:

Alimento completo indicado para cães filhotes participantes de atividades físicas moderadas ou intensas, como competição, esportes ou trabalho.

Modo de Usar:

Pet Palatto Full Power Filhotes é um alimento balanceado e pronto para uso. Não há necessidade de umedecê-lo para servir.



Umidade (máx.)	100g/kg
Proteína Bruta (mín.)	280g/kg
Extrato Etéreo (mín.)	140g/kg
Matéria Mineral (máx.)	80g/kg
Matéria Fibrosa (máx)	30g/kg
Cálcio (Ca) (mín./máx.)	10/16g/kg
Fósforo (P) (mín.)	9000mg/kg
Sódio (mín.)	2200mg/kg
Potássio (mín.)	5000mg/kg
Ômega 6 (mín.)	30g/kg
Ômega 3 (mín.)	2000mg/kg

PALATTO GATOS ADULTOS 10,1KG

Indicação de uso:

Pet Palatto Gatos Adultos é indicado para alimentação de gatos de qualquer raça.

Por ser um alimento completo, não indicamos nenhum tipo de suplementação.

Modo de Usar:

Adequar as quantidades de acordo com a raça, idade, e nível de atividade do gato.



Umidade (máx.)	100g/kg
Proteína Bruta (min.)	300g/kg
Extrato Etéreo (min.)	120g/kg
Matéria Fibrosa (máx.)	35g/kg
Matéria Mineral (máx.)	80g/kg
Cálcio (Ca)(mín./máx.)	7000/12000mg/kg
Fósforo (P) (mín.)	9000mg/kg
Omega 6 (mín.)	30g/kg
Omega 3 (mín.)	3000mg/kg

PALATTO GATO CASTRADO 10,1KG



Indicação de uso:

Pet Palatto Gatos Castrados é indicado para alimentação de gatos castrados de qualquer raça. Por ser um alimento completo, não indicamos nenhum tipo de suplementação

Modo de Usar:

Adequar as quantidades de acordo com a raça, idade, e nível de atividade do gato.

Umidade (máx.)	100g/kg
Proteína Bruta (min.)	320g/kg
Extrato Etéreo (mín.)	100g/kg
Matéria Fibrosa (máx.)	35g/kg
Matéria Mineral (máx.)	80g/kg
Cálcio (Ca)(mín./máx.)	7000/12000mg/kg
Fósforo (P) (mín.)	9000mg/kg
Omega 6 (mín.)	30g/kg
Omega 3 (mín.)	3000mg/kg

PALATTO GATOS FILHOTES 10,1KG



Indicação de uso:

PePet Palatto Gatos Filhotes é indicado para alimentação de gatosfilhotes de todas as raças. Por ser um alimento completo, não indicamos nenhum tipo de suplementação.

Modo de Usar:

Adequar as quantidades de acordo com a raça, idade, e nível de atividade do gato.

Umidade (máx.)	100g/kg
Proteína Bruta (min.)	340g/kg
Extrato Etéreo (mín.)	120g/kg
Matéria Fibrosa (máx.)	35g/kg
Matéria Mineral (máx.)	80g/kg
Cálcio (Ca)(mín./máx.)	7000/12000mg/kg
Fósforo (P) (mín.)	9000mg/kg
Omega 6 (mín.)	30g/kg
Omega 3 (mín.)	3000mg/kg



— LINHA
**SUPER
PREMIUM:
PALLATO**

PAL SUPER PREMIUM NE AD 15KG



Indicação de uso:

Pet Palatto Natural Essence é indicado para alimentação de cães adultos de qualquer raça. Por ser um alimento completo, não indicamos nenhum tipo de suplementação.

Modo de Usar:

Pet Palatto Natural Essence é um alimento balanceado e pronto para uso, não há necessidade de umedecê-lo.

Umidade (máx.)	100g/kg
Proteína Bruta (mín.)	250g/kg
Extrato Etéreo (mín.)	140g/kg
Matéria Fibrosa (máx.)	40g/kg
Matéria Mineral (máx.)	70g/kg
Cálcio (Ca)(mín./máx.)	15/22g/kg
Fósforo (P) (mín.)	9000mg/kg
Ômega 3 (mín.)	3000mg/kg
Omega 6 (mín.)	17g/kg

PAL SUPER PREMIUM NE RÇS PEQ E MINI 10,1KG

Indicação de uso:

Pet Palatto Natural Essence é indicado para alimentação de cães adultos de qualquer raça. Por ser um alimento completo, não indicamos nenhum tipo de suplementação.

Modo de Usar:

Pet Palatto Natural Essence é um alimento balanceado e pronto para uso, não há necessidade de umedecê-lo.



Umidade (máx.)	100g/kg
Proteína Bruta (min.)	270g/kg
Extrato Etéreo (mín.)	140g/kg
Matéria Fibrosa (máx.)	40g/kg
Matéria Mineral (máx.)	70g/kg
Cálcio (Ca)(mín./máx.)	15/25g/kg
Fósforo (P) (min.)	9000mg/kg
Ômega 3 (min.)	3000mg/kg
Omega 6 (mín.)	17g/kg

PAL SUPER PREM NE FILHOTE 10,1KG

Indicação de uso:

Pet Palatto Natural Essence é indicado para alimentação de cães adultos de qualquer raça. Por ser um alimento completo, não indicamos nenhum tipo de suplementação.

Modo de Usar:

Pet Palatto Natural Essence é um alimento balanceado e pronto para uso, não há necessidade de umedecê-lo.



Umidade (máx.)	100g/kg
Proteína Bruta (min.)	310g/kg
Extrato Etéreo (mín.)	140g/kg
Matéria Fibrosa (máx.)	30a/kg
Matéria Mineral (máx.)	70g/kg
Cálcio (Ca)(mín./máx.)	15/25g/kg
Fósforo (P) (min.)	9000mg/kg
Ômega 3 (min.)	3000mg/kg
Omega 6 (mín.)	17g/kg